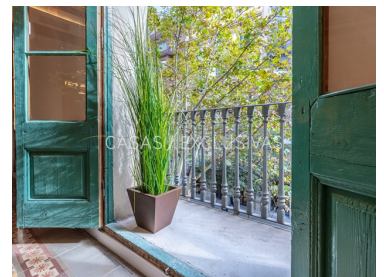




Barcelona - Piso

3
Dormitorios2
Baños119
Área (m²)1 050 000 €
(EUR €)

A un minuto del Paseo de Gracia, magnífico apartamento reformado con balcon y terraza. Barcelona, Eixample.

Situado en la Calle Rosselló, a solo un minuto del prestigioso Paseo de Gracia, este magnífico apartamento de 119 m² ofrece un estilo de vida soñado. Con tres dormitorios y dos baños, la suite principal destaca por su doble cuarto de baño: uno con ducha a ras de suelo y otro con una bañera exenta diseñada para momentos de máxima relajación.

Inundado de luz natural gracias a sus tres balcones exteriores orientados al noreste, disfrutará de un hogar que combina el encanto de los techos abovedados catalanes con los hermosos suelos de mosaico tradicional, un sello distintivo del distrito del Eixample. Cada detalle, desde las puertas originales hasta la moderna cocina completamente equipada, ha sido cuidadosamente concebido con los más altos estándares de calidad.

T +34 626089721 · E info@casas-exclusivas.com
Provenza 264 2º. 08008 Barcelona

¹ (Llamada a red fija nacional) | ² (Llamada red móvil nacional)



La terraza privada, equipada con un enrejado de 2 metros de altura para garantizar la máxima privacidad, ofrece un rincón tranquilo donde relajarse, ideal para disfrutar de un café en plena ciudad.

Vivir aquí significa estar rodeado de la vibrante cultura de Barcelona, con sus boutiques de lujo, restaurantes galardonados con estrellas Michelin y la icónica arquitectura modernista. Además, la opción de aparcamiento cercano añade un nivel extra de comodidad en esta codiciada ubicación.

Esta es una oportunidad única para adquirir una propiedad en uno de los barrios más emblemáticos de Europa.

Condiciones Generales:

La información proporcionada se basa en datos de terceros y se ofrece de forma informativa. Se presume que es precisa, pero la oferta puede estar sujeta a imprecisiones, errores, omisiones involuntarias, cambios de precio y/o retirada del mercado sin previo aviso. Los impuestos que gravan la transacción (como ITP, IVA, AJD), los gastos de Notaría y Registro de la Propiedad, corren por cuenta del comprador.

Características de la propiedad

- Calefacción
- Armarios empotrados
- Termo acumulador
- Terraza
- Vistas: Vistas a la ciudad
- Ubicación central
- Orientación solar: Este, Oeste
- Pisos: Exterior
- Aire acondicionado
- Cocina equipada
- Proximidad: Zona comercial, Restaurantes, Hospital, Farmacia, Transporte público, Escuelas, Piscinas públicas, Patio de recreo
- Año Construcción: 1887
- Ascensor
- Certificación energética: E
- Balcón

T +34 626089721 · E info@casas-exclusivas.com
Provenza 264 2º. 08008 Barcelona

¹ (Llamada a red fija nacional) | ² (Llamada red móvil nacional)